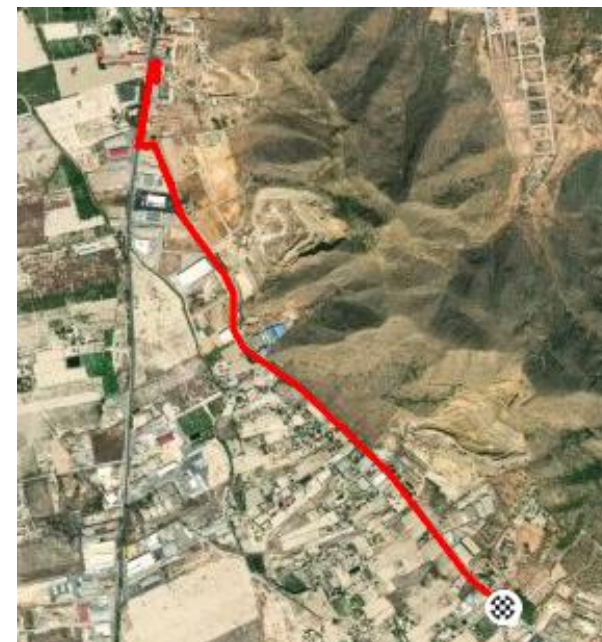
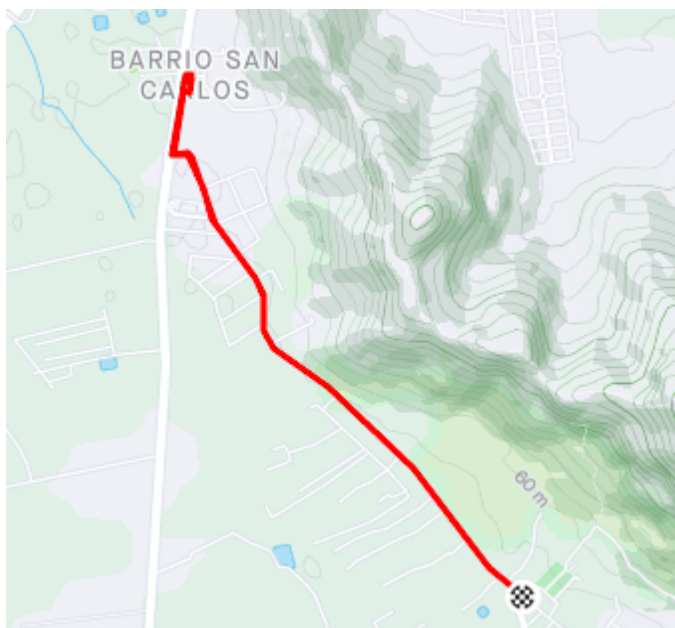


## Redován Camina Tramo barrio San Carlos

Este tramo se conecta a la Ruta 1 Básica o a la Ruta 2 Diputación en el enlace de Cementerio. Es circular y periférico.



## DATOS TRAMO BARRIO SAN CARLOS

DISTANCIA	TIPO	TRAZADO		TIEMPO ESTIMADO (caminando a ritmo moderado 5 km/h)				DESNIVEL POSITIVO		DESNIVEL NEGATIVO		DIFICULTAD		
5.270 metros	Circular/periférico	Viario/urbano		1:03 horas				2 metros		2 metros		Facil IBP: 25		
GASTO CALORICO ESTIMADO (a 5 km/h)		PESO	50	55	60	65	70	75	80	85	90	95	100	105
		CAL												
ACCESIBILIDAD		Normal. Recorrido por acera. Tramo mixto por acera y vía de conexión a Barrio San Carlos												
SEGURIDAD		Media. Recorrido diurno. Preferentemente en compañía. Iluminación deficiente con luces muy separadas en todo el recorrido. Tramo señalizado adecuadamente, es recomendable cambiar de la acera izquierda a la derecha en dirección Barrio San Carlos y cambiar en sentido inverso a la vuelta por el mismo lugar. Precaución al cruzar vía con intenso tráfico.												
DESCRIPCION		Salida desde enlace con la Ruta 1 o Ruta 2 en Avenida de la Diputación en dirección a Barrios San Carlos por C/Pascual Martínez /Camino la Sierra hasta cruce CV-910. Cruzar por último paso cebra y cambiar de acera (2.100 metros).Al llegar al cruce con CV-910, a la derecha se toma vía paralela a la CV 910 en dirección a Barrio San Carlos, hasta llegar a C/ Colegio, se gira a la derecha y a la derecha por C/del Padre Carlos y se vuelve a girar a la derecha hasta volver a realizar el recorrido a la inversa hasta el lugar de salida en el enlace con la Ruta 1 o Ruta 2 en el cementerio.												
ENLACES		Enlace ruta 1 Básica o enlace ruta 2 Diputación												
EQUIPAMIENTOS		Zona de descanso(banco y sombra) en Barrio San Carlos												
LUGARES DE INTERES		Centro Social San Carlos												
CONSIDERACIONES														
VALORACION														